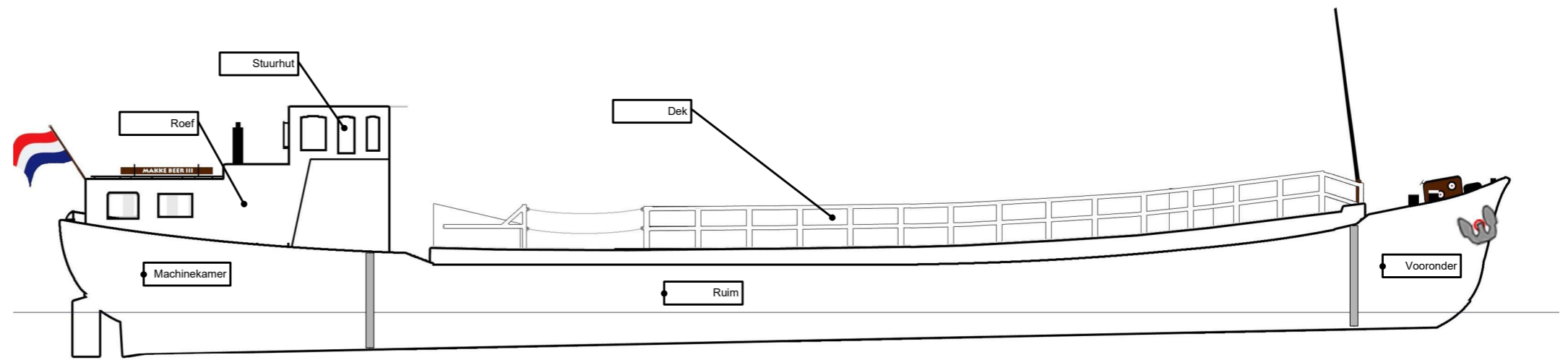
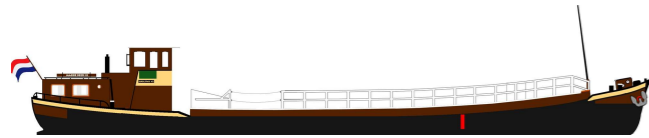
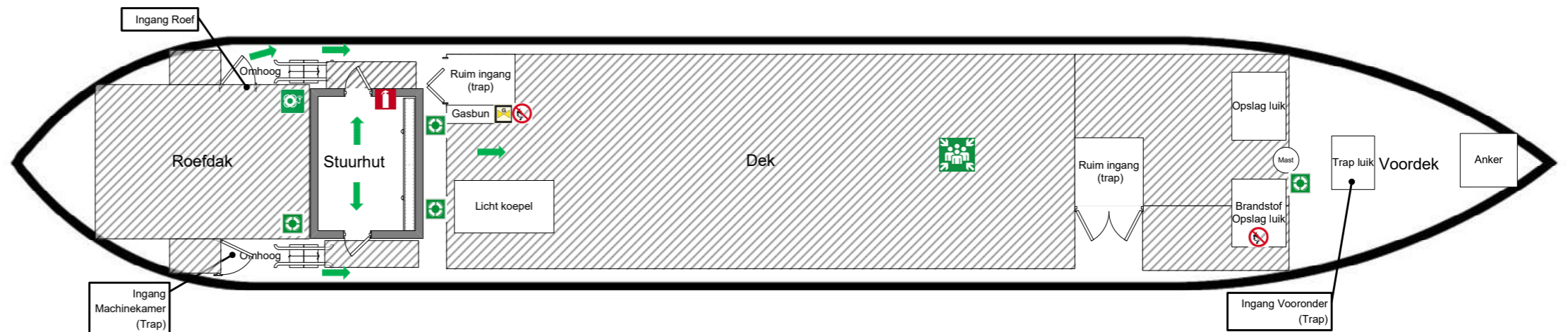


NOOD PLATTEGROND MS MAKKE BEER III

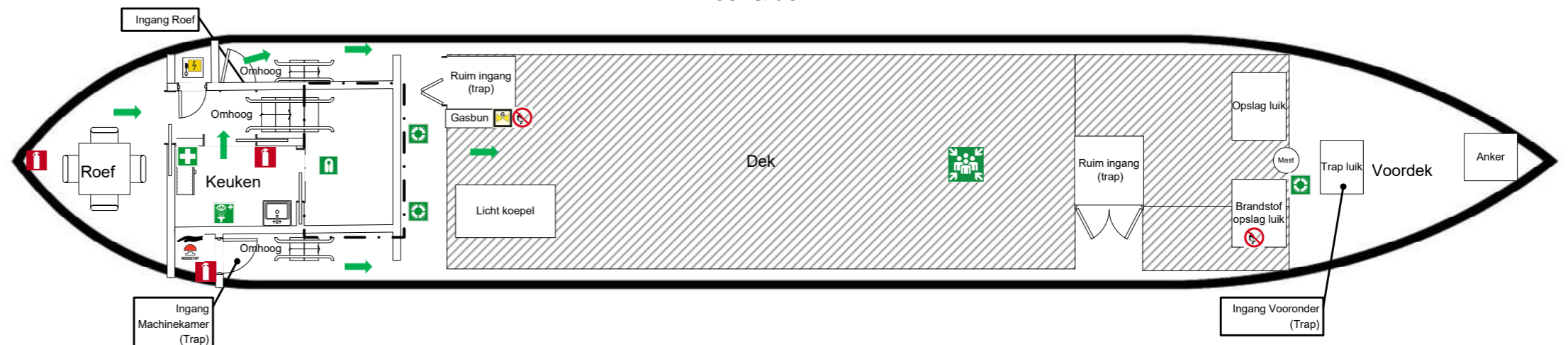


Legenda			
	Verzamelplek		Algemeen alarm (licht en geluid)
	(Nood)uitgang		Brandblusser
	Ontruim richting		Blusdeken
	EHBO		Roken en opvuur verboden
	Oogdouche		Elektra hoofdschakelaars
	Reddingsboei		Afsluiter gas
	Reddingsboei met licht		Noodafsluiter brandstof/ noodstop hoofdmotor (Alleen op bevel schipper!)
	Reddingsvesten		

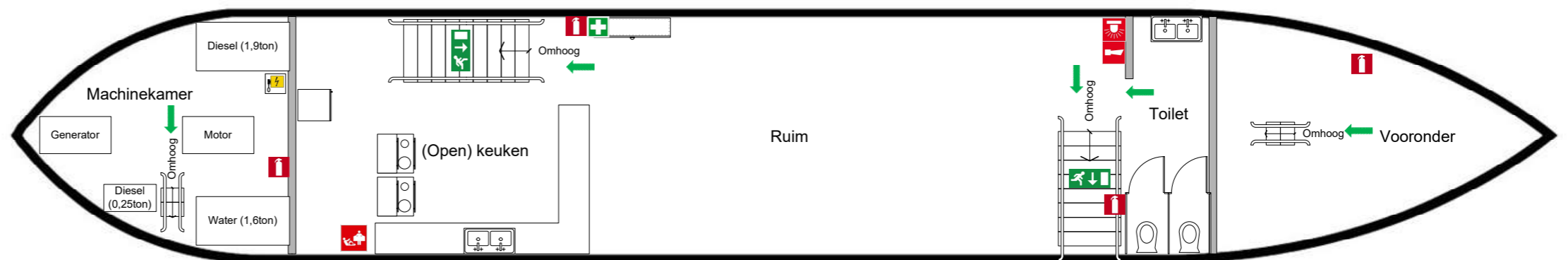
Stuurhut, roefdak & dek



Roef & dek



Machinekamer & ruim



Veiligheidsinstructies	
Tijdens een noodsituatie op het schip:	
- Breng personen in veiligheid.	
- Waarschuw bemanning.	
- Is het alarm te herkennen aan een aanhoudende sirene en licht.	
- Ga zo snel mogelijk naar de verzamelplaats op het dek (met reddingsvest).	
- Blijf daar tot de schipper anders zegt!	
- Volg verdere instructies bemanning (volgens noodplan/ noodkaarten).	

Scheepsreglement	
- Aanwijzingen van schipper, staf en/of vaarbemanning dienen altijd opgevolgd te worden.	
- Machinekamer = GEVAARLIJK = Verboden toegang.	
- De roef en stuurhut zijn alleen toegankelijk op verzoek/uitnodiging van de staf of bemanning.	
- Tijdens het varen zijn de gangboorden en het voordek verboden terrein voor personen die daar geen aangewezen taak hebben.	
- Het is verboden in het vooronder te zijn tijdens het varen.	
- In het ruim, machinekamer en bij gasbun, benzineopslag is roken verboden!	
- Na gebruik de hoofdkranen van het gas sluiten (= dwars op leiding).	
- Houd vluchtroutes vrij.	